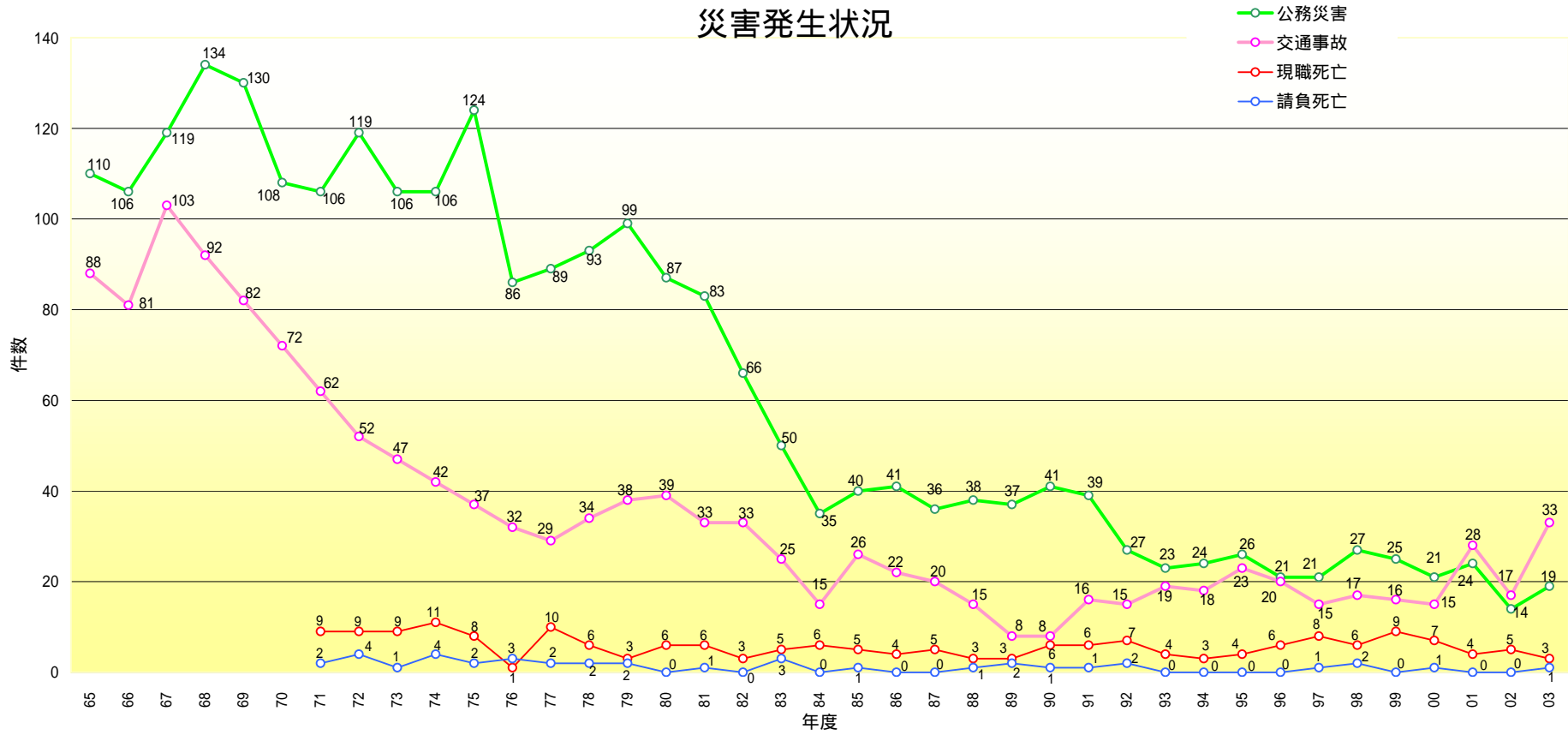


災害発生状況



年 度	65	66	67	68	69	70	71	72	73	74	75	76	77	78	79	80	81	82	83	84	85	86	87	88	89	90	91	92	93	94	95	96	97	98	99	00	01	02	03	
公務災害	110	106	119	134	130	108	106	119	106	106	124	86	89	93	99	87	83	66	50	35	40	41	36	38	37	41	39	27	23	24	26	21	21	27	25	21	24	14	19	
交通事故	88	81	103	92	82	72	62	52	47	42	37	32	29	34	38	39	33	33	25	15	26	22	20	15	8	8	16	15	19	18	23	20	15	17	16	15	28	17	33	
現職死亡							9	9	9	11	8	1	10	6	3	6	6	3	5	6	5	4	5	3	3	6	6	7	4	3	4	6	8	6	9	7	4	5	3	
請負死亡							2	4	1	4	2	3	2	2	2	0	1	0	3	0	1	0	0	0	1	2	1	1	2	0	0	0	0	1	2	0	1	0	0	1